

Ihr habt euch das **BIG**-Saisonheft gekauft, auf dem BBL-Parkett aber schon Spieler entdeckt, die wir darin nicht vorgestellt haben? Kein Problem! Auch die nachverpflichteten Spieler der 18 Erstligaklubs haben wir genau unter die Lupe genommen. So bleibt Euer Saisonheft immer auf dem aktuellsten Stand. Einfach die jeweilige Playercard ausschneiden und in unsere Saisonvorschau-Ausgabe einkleben.

24



Michael
HUGHES II

CENTER

Sein bisheriger Weg?

Der 26 Jahre alte US-Big-Man startete seine Profikarriere nach seiner Collegelaufbahn (Akron, Duquesne) im Jahr 2021 beim BC Vienna in Österreich. Anschließend war er in Ungarn und zuletzt in Litauen aktiv.

Was kann er?

Der 2,03 Meter Mann bringt nicht nur 110 Kilo, sondern auch ein enormes Durchsetzungsvermögen mit. Dementsprechend manövriert sich Hughes unterm Korb in gute Abschlusspositionen. Für spektakuläre Highlights ist er dort ebenfalls gut.

Was muss besser werden?

Der Wurf von außen ist nicht sein Ding, auch wenn sich Hughes immer mal wieder von der Dreierlinie versucht.

Seine Aufgabe im Team?

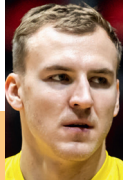
Der Back-Up-Center ist vor allem untern den Körben gefragt, beim Rebound und in der Verteidigung. Einfache Punkte soll Hughes dort ebenfalls erzielen.

Seine Perspektive?

Viel mehr als ein Rollenspieler wird Hughes während dieser Saison in Ludwigsburg nicht werden. Gleichzeitig kann er seinem Coach wichtige Minuten geben und sich so für einen Verbleib in der Liga empfehlen.



#34



Artur
KONONTSUK

FORWARD

Sein bisheriger Weg?

Der estnische Nationalspieler begann bei seinem Heimatverein BC Pärnu mit dem Basketball. Seine ersten Jahre im Ausland verbrachte er dann von 2019 bis 2021 an der University of Southern Mississippi. Daraufhin folgte seine Rückkehr in sein Heimatland sowie zuletzt ein Engagement in der spanischen ACB.

Was kann er?

Der 23-jährige Youngster ist ein 2,02 Meter großer Forward, der nicht zögert, von der Dreipunktlinie abzudrücken. Unterm Korb ist er ebenfalls für Punkte gut.

Was muss besser werden?

In der aktuellen Saison konnte der Este bisher noch nicht überzeugen, sei es in Spanien oder während seiner ersten Spiele in Oldenburg. Dementsprechend muss sich Konontsuk nun in allen Bereichen steigern.

Seine Aufgabe im Team?

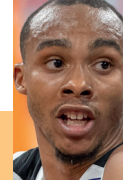
Konontsuk soll das Spiel als Stretch Four breit machen, gleichzeitig aber nicht nur durch seinen Wurf Gefahr ausstrahlen.

Seine Perspektive?

Der Oldenburger muss seine Bestform schnell erreichen, ansonsten hat er in der BBL keine Zukunft.



#8



Lester
MEDFORD

GUARD

Sein bisheriger Weg?

Der 30-jährige US-Guard verfügt über reichlich Europäerfahrung. Im Jahr 2016 startete Medford seine Profilaufbahn in Ungarn. Darüber hinaus war er bereits in der Schweiz, in Nordmazedonien und in Lettland aktiv. Zuletzt lief er in Litauen auf.

Was kann er?

Der 1,78-Meter-Mann ist schnell und dribbelstark, weshalb er regelmäßig zum Korb kommt. Seine Jumper trifft Medford ebenfalls hochprozentig, während er seine Mitspieler stets im Blick hat. Als bissiger Verteidiger gilt er außerdem.

Was muss besser werden?

Medford braucht zu viele Würfe, um als Scorer effektiv zu sein. Entsprechend unterdurchschnittlich sind seine Quoten aus dem Feld.

Seine Aufgabe im Team?

Als Aufbauspieler soll Medford vor allem seine Mitspieler in Szene setzen, aber auch selbst als Scorer Gefahr ausstrahlen und hart verteidigen.

Seine Perspektive?

Medford bringt das Potenzial mit, sich in der BBL durchzusetzen. Dafür muss aber seine Entscheidungsfindung sowie seine Wurfauwahl besser werden.



#8



Brae
IVEY

GUARD

Sein bisheriger Weg?

Der 27-jährige US-Guard lief zuletzt in der spanischen ACB auf. Zudem konnte er in Europa bereits Erfahrungen in Mazedonien, Polen und Litauen sammeln.

Was kann er?

Ivey hat stets den Drang, zum Korb zu ziehen, wo er keine Angst vor Kontakt hat. Zudem ist er ein starker Distanzschütze, was ihn schwer ausrechenbar macht. Den Extrapass im richtigen Moment spielt der 1,91 Meter große Ivey ebenfalls gerne.

Was muss besser werden?

Für Ivey geht es zunächst darum, sich an sein neues Umfeld zu gewöhnen, da die Towers in dieser Saison schon sein drittes Team sind.

Seine Aufgabe im Team?

Ivey soll nicht nur als vielseitiger Scorer auffallen, sondern auch in der Defensive sein volles Potenzial abrufen.

Seine Perspektive?

Der Hamburger Neuzugang bringt die Voraussetzungen mit, um in der BBL mehr als ein Rollenspieler zu sein. Ob er länger in Deutschland verweilt, scheint aufgrund seiner Wechselhistorie in den vergangenen Jahren allerdings unwahrscheinlich zu sein.



#22



Tanner
GROVES

CENTER

Sein bisheriger Weg?

Der 24-jährige Center verbrachte fünf Jahre am US-College (Eastern Washington, Oklahoma), ehe er seine Profikarriere in der aktuellen Saison in Polen startete. Zuletzt war Groves hingegen in China aktiv.

Was kann er?

Unterm Korb setzt sich der 2,08 Meter große Groves oftmals durch geschickte Fußarbeit und zahlreiche Finten durch. Allerdings fühlt er sich nicht nur am Brett, sondern auch als Distanzschütze sehr wohl.

Was muss besser werden?

Über viel Erfahrung in Europa verfügt Groves noch nicht. Dementsprechend wird es für ihn zunächst wichtig sein, sich innerhalb seines neuen Teams zu integrieren und seine Rolle dort zu finden.

Seine Aufgabe im Team?

Groves ist auf beiden großen Positionen gefragt, unter den Körben, aber dank seines guten Wurfs eben auch von außen.

Seine Perspektive?

Der BBL-Neuling steht erst am Anfang seiner Karriere, die in Europa noch einige Jahre andauern könnte, sofern Groves weiter an seinem Spiel arbeitet.



#27



Evan
MAXWELL

CENTER

Sein bisheriger Weg?

Nach seiner zünfjährigen Collegelaufbahn (Liberty, Kansas, Indiana) ergab sich für den 28-jährigen US-Center die Möglichkeit, seine Profikarriere in der Slowakei zu starten. Anschließend war der 2,08 Meter große Big Man in der Ukraine, in England, Litauen, Mazedonien sowie zuletzt in Argentinien aktiv.

Was kann er?

Maxwell attackiert gerne konsequent den Ring, kann unterm Korb aber auch dank seiner starken Fußarbeit hochprozentige Abschlüsse kreieren. Den Distanzwurf hat er ebenfalls im Repertoire.

Was muss besser werden?

Als starker Shotblocker ist Maxwell trotz seiner Größe im Laufe seiner Karriere bisher nicht bekannt gewesen.

Seine Aufgabe im Team?

Der Tübinger Neuzugang soll sich vor allem als Arbeiter unter den Körben beweisen, beim Abschluss, als Rebounder und in der Verteidigung.

Seine Perspektive?

Maxwell legte in Tübingen einen vielversprechenden Start hin. Sollte er diese Form halten können, ist ein Verbleib in der BBL nicht unwahrscheinlich.



BIG NACHGERÜSTET